

Vorschweißflansche

DIN

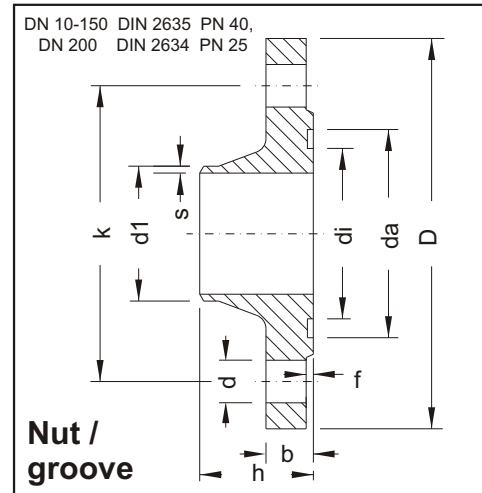
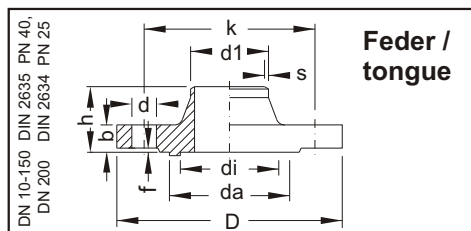
welding neck flanges

TS [°C]	- 60	- 10	+ 50	+ 150
PS [bar]	18,7	25	25	25
PS [bar]	30	40	40	40

263 50 glatt / raised face Rz 40 DIN 2526 D

263 51 Nut / groove DIN 2512 N

263 52 Feder / tongue DIN 2512 F



Einbaulängen/ lengths in mm :

PN 40

DN	Anschweißenden butt welding ends				Dichtleistenausführung types of contact face						Schrauben / screws DIN931			DIN2691						
	Dichtring Reihe 1		Reihe 2		Nut			Feder			Anzahl	Gewinde	Länge							
	d1	s	d1	s	b	k	h	d	D	di					da	f	di	da	f	
10	17,2	1,8	15,0	2,5	16	60	35	14	90	23	35	2,5	24	34	4,0	4	M 12	45	24	34
15	21,3	2,0	20,0	2,5	16	65	38	14	95	28	40	2,5	29	39	4,0	4	M 12	45	29	39
20	26,9	2,3	25,0	2,5	18	75	40	14	105	35	51	2,5	36	50	4,0	4	M 12	50	36	50
25	33,7	2,6	32,0	3,0	18	85	40	14	115	42	58	2,5	43	57	4,0	4	M 12	50	43	57
32	42,4	2,6	38,0	3,0	18	100	42	18	140	50	66	2,5	51	65	4,0	4	M 16	55	51	65
40	48,3	2,6	45,0	3,0	18	110	45	18	150	60	76	2,5	61	75	4,0	4	M 16	55	61	75
50	60,3	2,9	57,0	3,2	20	125	48	18	165	72	88	2,5	73	87	4,0	4	M 16	60	73	87
65	76,1	2,9	76,1	3,6	22	145	52	18	185	94	110	2,5	95	109	4,0	8	M 16	60	95	109
80	88,9	3,2	88,9	4,0	24	160	58	18	200	105	121	2,5	106	120	4,0	8	M 16	65	106	120
100	114,3	3,6	108,0	4,0	24	190	65	22	235	128	150	3,0	129	149	4,5	8	M 20	70	129	149
125	139,7	4,0	133,0	4,0	26	220	68	26	270	154	176	3,0	155	175	4,5	8	M 24	75	155	175
150	168,3	4,5	159,0	4,5	28	250	75	26	300	182	204	3,0	183	203	4,5	8	M 24	80	183	203
200	219,1	7,1	-	-	34	320	88	30	375	238	260	3,0	239	259	4,5	12	M 27	90	239	259
250	273,0	7,1	-	-	38	385	105	33	450	291	313	3,0	292	312	4,5	12	M 30	90	292	312
300	323,9	8,0	-	-	42	450	115	33	515	342	364	3,0	343	363	4,5	16	M 30	100	343	363
350	355,6	8,8	-	-	46	510	125	36	580	394	422	3,5	395	421	5,0	16	M 33	110	395	421
400	406,4	11,0	-	-	50	585	135	39	660	446	474	3,5	447	473	5,0	16	M 36	120	447	473

PN 25

DN	d1	s	d1	s	b	k	h	d	D	di	da	f	di	da	f				di	da
200	219,1	6,3	-	-	30	310	80	26	360	238	260	3,0	239	259	4,5	12	M 24	100	239	259
250	273,0	7,1	-	-	32	370	88	30	425	291	313	3,0	292	312	4,5	12	M 27	105	292	312
300	323,9	8,0	-	-	34	430	92	30	485	342	364	3,0	343	363	4,5	16	M 27	115	343	363
350	355,6	8,0	-	-	38	490	100	33	555	394	422	3,5	395	421	5,0	16	M 30	125	395	421
400	406,4	8,8	-	-	40	550	110	36	620	446	474	3,5	447	473	5,0	16	M 33	140	447	473

Varianten / variants :

DN			Werkstoff material	Ausführung / design	Zubehör / fittings
10	50	150	1.0460	Anschweißenden / butt welding ends Reihe 1/range 1 Reihe 2/range 2	-mit / with Gegenflansch / flanges* Reihe 1 / range 1 Reihe 2 / range 2 x mit Schrauben 8.8 / 5.6, Muttern 8 / 5, Dichtung with screws 8.8 / 5.6, nuts 8 / 5, seal
15	65	200			
20	80	250			
25	100	300			
32	125	350			
40		400			

Vorschweißflansche

AWP

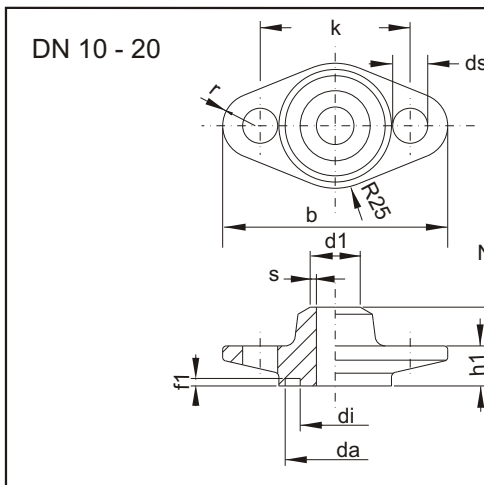
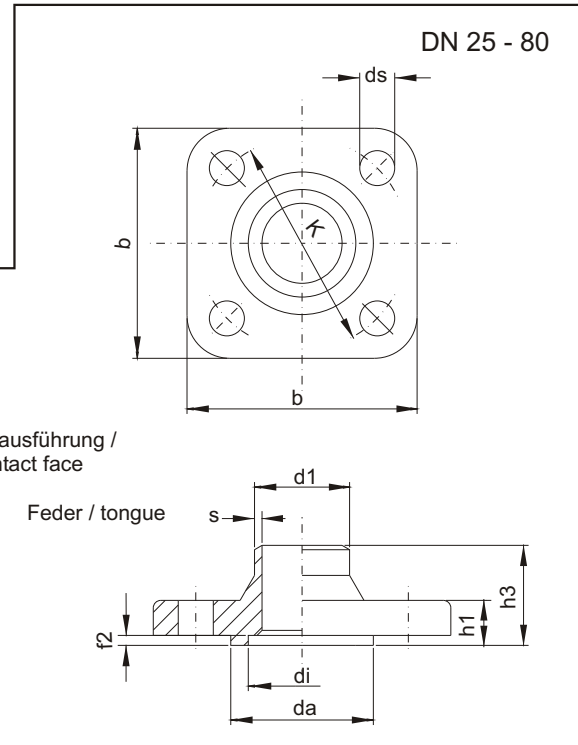
welding neck flanges

TS [°C]	- 60	- 10	+ 50	+ 150
PS [bar]	18,7	25	25	25
PS [bar]	30	40	40	40

163 50 glatte Dichtleiste / raised face

163 51 Nut / groove

163 52 Feder / tongue



Dichtleistenausführung / types of contact face

Nut / groove

Feder / tongue

Einbaulängen / lengths in mm :

DN	Anschweißenden butt welding ends						Dichtleistenausführung / types of contact face												Schrauben / screws DIN931			Dichtring DIN2691 sealing		
	Reihe 1 range 1		Reihe 2 range 2		ANSI		Nut groove				Feder tongue				Amount quantity	Thread	Length length	di	da					
	d1	s	d1	s	d1	s	b	k	r	h1	ds	di	da	f1	h2	di	da	f2	h3				di	da
10	17,2	1,8	15,0	2,5	17,1	2,3	90	60	15	16	14	28	40	3	31,5	29	39	4	32,0	2	M 12	45	29	39
15	21,3	2,0	20,0	2,5	21,3	2,8	90	60	15	16	14	28	40	3	31,5	29	39	4	32,0	2	M 12	45	29	39
20	26,9	2,3	25,0	2,5	26,7	2,9	90	60	15	16	14	28	40	3	31,5	29	39	4	32,0	2	M 12	45	29	39
25	33,7	2,6	32,0	3,0	33,4	3,4	92	85	17	18	14	42	58	3	44,0	43	57	4	44,0	4	M 12	50	43	57
32	42,4	2,6	38,0	3,0	42,2	3,6	92	85	17	18	14	42	58	3	44,0	43	57	4	44,0	4	M 12	50	43	57
40	48,3	2,6	45,0	3,0	48,3	3,7	92	85	17	18	14	42	58	3	38,5	43	57	4	38,5	4	M 12	50	43	57
50	60,3	2,9	57,0	3,2	60,3	3,9	132	135	19	22	18	84	96	3	43,0	85	95	4	43,0	4	M 16	60	A85x95	DIN7603
65	76,1	2,9	76,1	3,6	76,1	5,2	132	135	19	22	18	84	96	3	53,5	85	95	4	53,5	4	M 16	60	A85x95	DIN7603
80	88,9	3,2	88,9	4,0	88,9	5,5	132	135	19	22	18	84	96	3	53,5	85	95	4	53,5	4	M 16	60	A85x95	DIN7603

Varianten / variants :

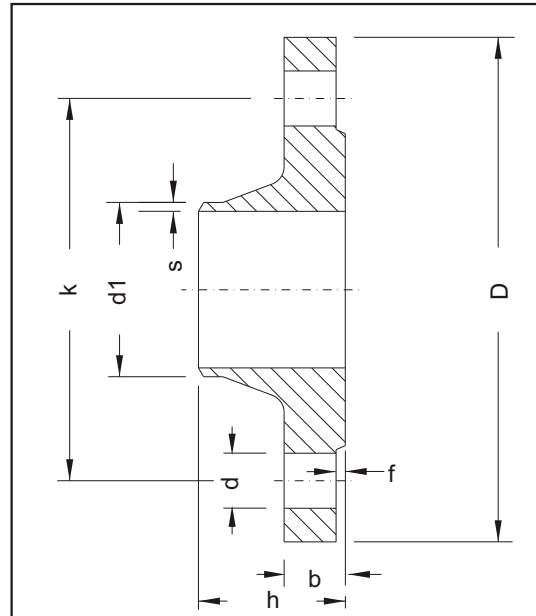
DN	Werkstoff material	Ausführung / design	Zubehör / fittings
10 15 20 25 32 40 50 65 80	1.0460	Anschweißenden / butt welding ends Reihe 1/range 1 Reihe 2/range 2 ANSI Schedule 40	mit / with Gegenflansch / flanges* Reihe 1 / range 1 Reihe 2 / range 2 ANSI Schedule 40 nur mit / only with Schrauben / screws Muttern / nuts Dichtung / seal x mit Schrauben 8.8 / 5.6, Muttern 8 / 5, Dichtung with screws 8.8 / 5.6, nuts 8 / 5, seal

Vorschweißflansche

ANSI

welding neck flanges

063 50 glatt / raised face



Flächenbearbeitung mit großem und kleinem Vorsprung / Rücksprung
Flächenbearbeitung mit großer und kleiner Feder / Nut
nach ANSI B 16.5

large and small male / female facings
large and small tongue / groove facings
150 - 2500 lb / sq. in.
see ANSI B 16.5

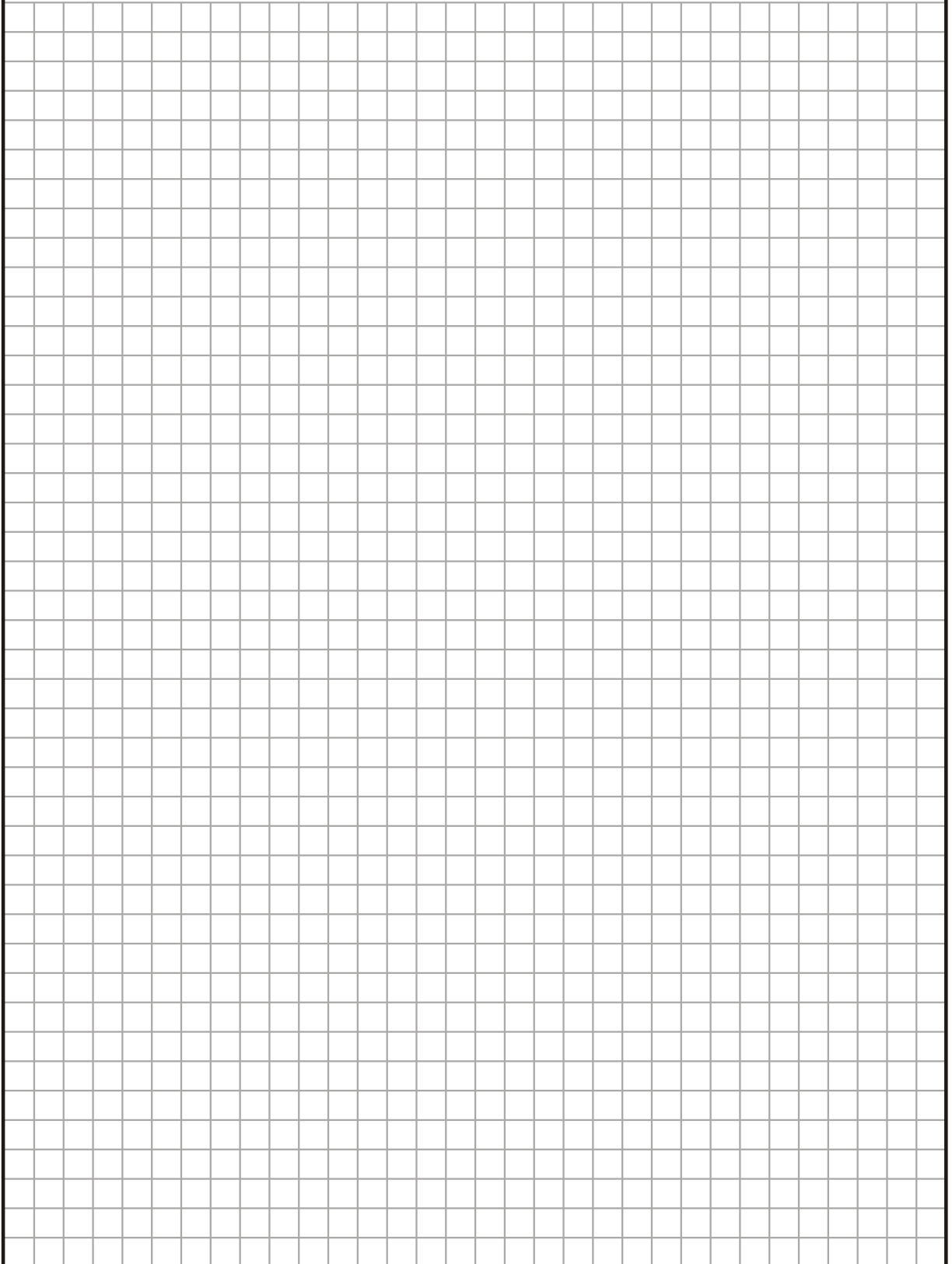
Einbaulängen / lengths in mm :

DN	INCH	150 lb / sq. in.							300 lb / sq. in.						
		Anschweißenden butt welding ends ANSI		b	k	h	d	D	Anschweißenden butt welding ends ANSI		b	k	h	d	D
d1	s	d1	s												
15	1/2	21,3	2,8	11,2	60,5	47,8	15,7	88,9	21,3	2,8	14,2	66,5	52,3	15,7	95,2
20	3/4	26,7	2,9	12,7	69,9	52,3	15,7	98,6	26,7	2,9	15,7	82,5	57,1	19,0	117,3
25	1	33,4	3,4	14,2	79,2	55,6	15,7	108,0	33,4	3,4	17,5	88,9	62,0	19,0	123,9
32	1 1/4	42,2	3,6	15,7	88,9	57,2	15,7	117,3	42,2	3,6	19,0	98,5	65,0	19,0	133,3
40	1 1/2	48,3	3,7	17,5	98,6	62,0	15,7	127,0	48,3	3,7	20,6	114,3	68,3	22,3	155,4
50	2	60,3	3,9	19,1	120,7	63,5	19,1	152,4	60,3	3,9	22,3	127,0	69,8	19,0	165,1
65	2 1/2	76,1	5,2	22,4	139,7	69,9	19,1	177,8	76,1	5,2	25,4	149,3	76,2	22,3	190,5
80	3	88,9	5,5	23,9	152,4	69,9	19,1	190,5	88,9	5,5	28,4	168,1	79,2	22,3	209,5
100	4	114,3	6,0	23,9	190,5	76,2	19,1	228,6	114,3	6,0	31,7	200,1	85,8	22,3	254,0
125	5	139,7	6,6	23,9	215,9	88,9	22,4	254,0	139,7	6,6	35,0	234,9	98,5	22,3	279,4
150	6	168,3	7,1	25,4	241,3	88,9	22,4	279,4	168,3	7,1	36,5	269,7	98,5	22,3	317,5
200	8	219,1	8,2	28,4	298,5	101,6	22,4	342,9	219,1	8,2	41,1	330,2	111,2	25,4	381,0
250	10	273,0	9,3	30,2	362,0	101,6	25,4	406,4	273,0	9,3	47,7	387,3	117,3	28,4	444,5
300	12	323,8	10,3	31,8	431,8	114,3	25,4	482,6	323,8	10,3	50,8	450,8	130,0	31,7	520,7
350	14	355,6	11,1	35,1	476,3	127,0	28,4	533,4	355,6	11,1	53,8	514,3	142,7	31,7	584,2
400	16	406,4	12,7	36,6	539,8	127,0	28,4	596,9	406,4	12,7	57,1	571,5	146,0	35,0	647,7

Varianten / variants :

DN			Werkstoff / material	Ausführung / design
15	50	150	A 105	Anschweißenden / butt welding ends ANSI B 16.5
20	65	200		
25	80	250		
32	100	300		
40	125	350		
		400		

Notizen / notice

A large rectangular area filled with a fine grid of small squares, intended for taking notes or drawing. The grid covers most of the page below the header.

Isolierhülse, flexibel

IH

Insulation extension, flexible

**144 Eckform
(angle type)**

**Durchgangsform
(straight way type)**

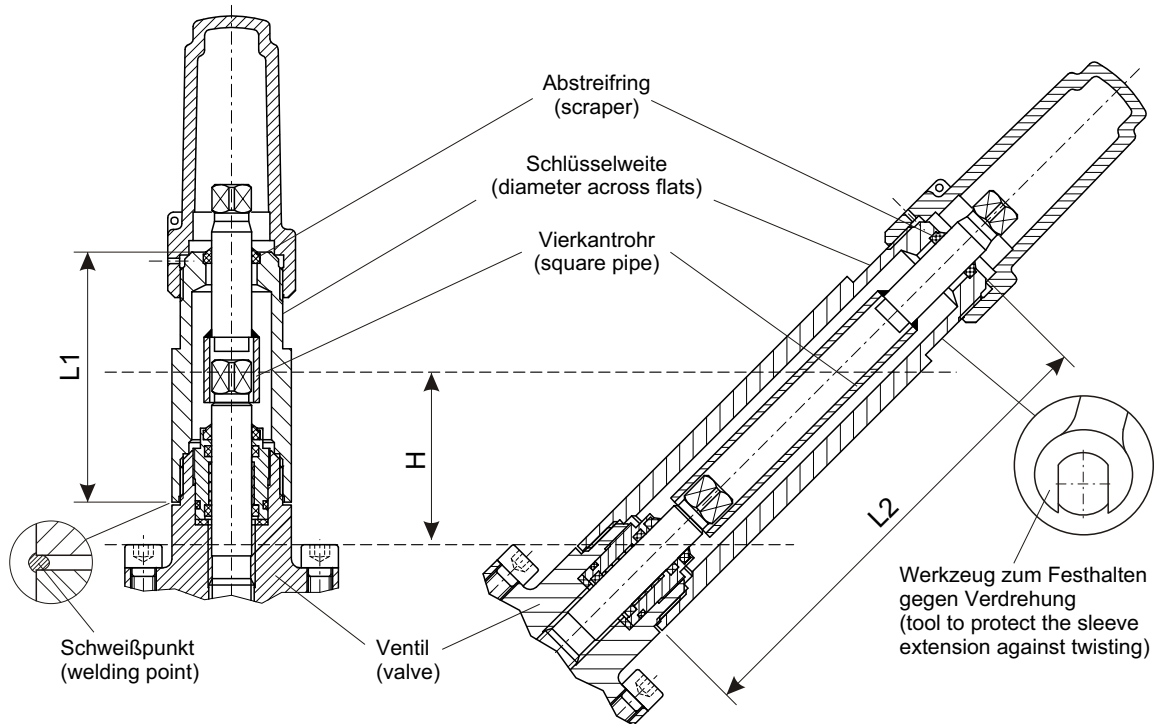


Bild 1 / picture 1

Bild 2 / picture 2

Technische Kennwerte

Die minimal realisierbaren Isolierdicken (H) beziehen sich auf -40°C und 80% Luftfeuchte.

Technical characteristics

The minimum of the insulation thickness is related (H) to a temperature of -40°C and a room moisture of 80%.

DN	H [mm]	L1 [mm]	L2 [mm]	SW [mm]
25 - 32	70	119	160	36
40 - 65	80	140	220	55
80 - 100	90	165	265	70
125 150	90	196	325	80
200	100	240	375	80

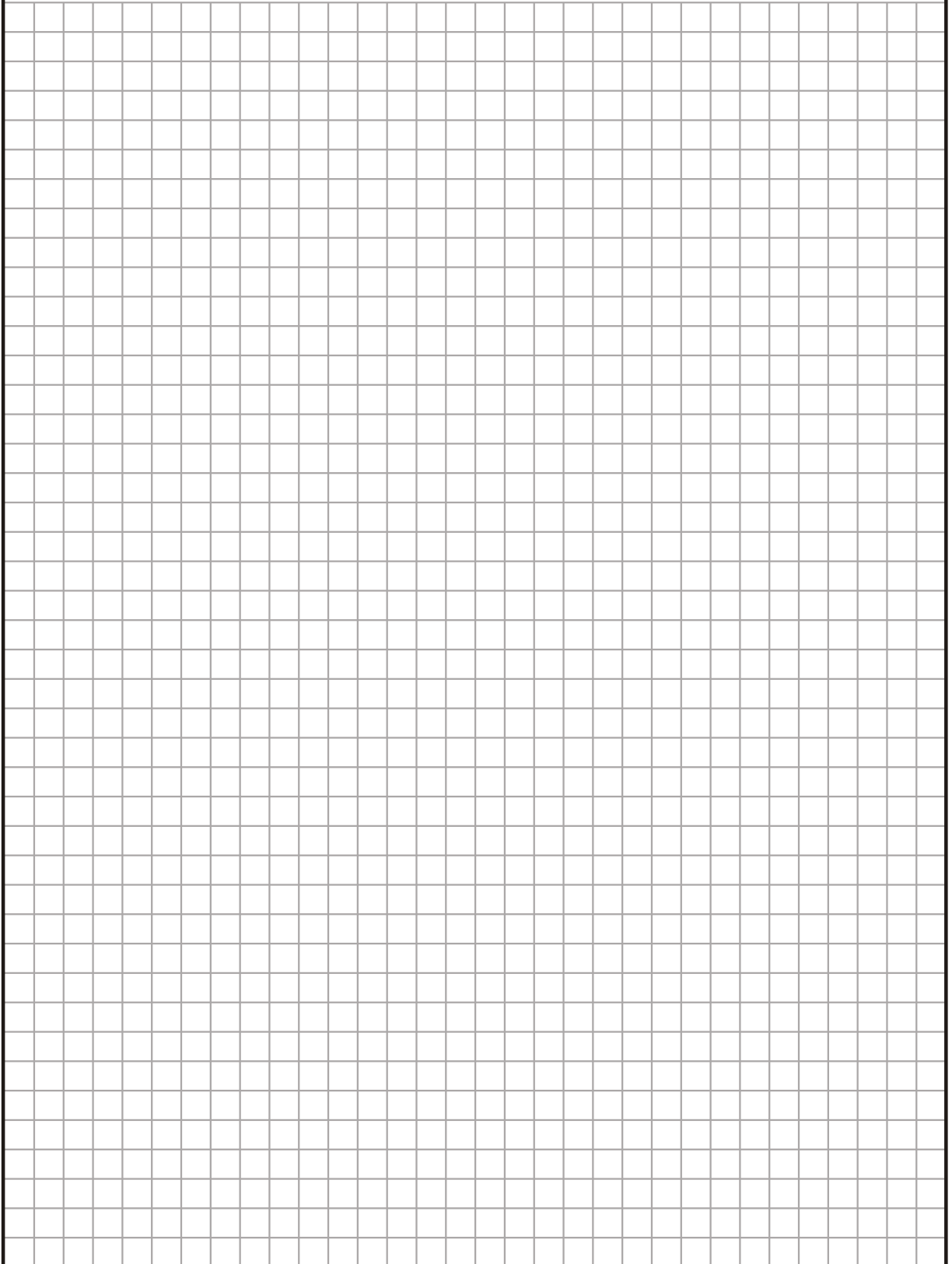
SW - Schlüsselweite
SW - across-flats dimension

Werkstoff
Stahl , Edelstahl , Tieftemperaturstahl

material:
steel , stainless steel , low temperature steel

Bei Bestellung bitte angeben z.B.: IH 144 25 EF
Isolierhülse DN25 Eckform (EF); Durchgangsform (DF)
for order please advise: IH 144 25 EF
Insulation extension DN25 angle type (EF); globe type (DF)

Notizen / notice

A large rectangular area filled with a fine grid of small squares, intended for taking notes or drawing. The grid covers most of the page below the header.