

**Schmutzsammler**

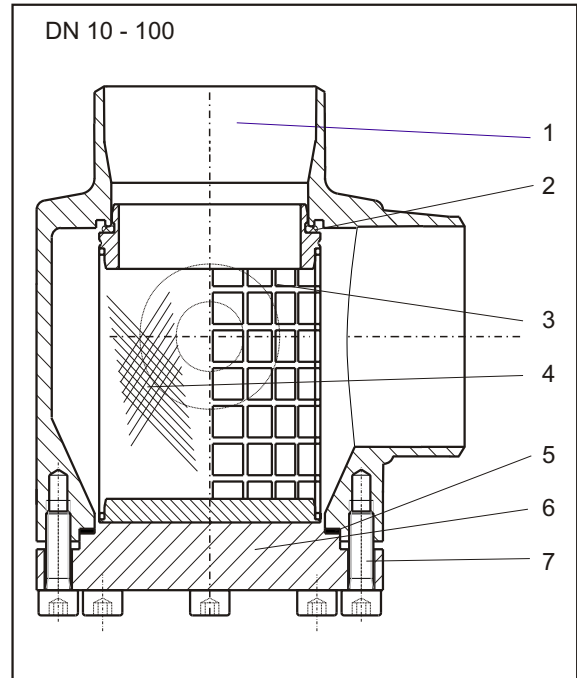
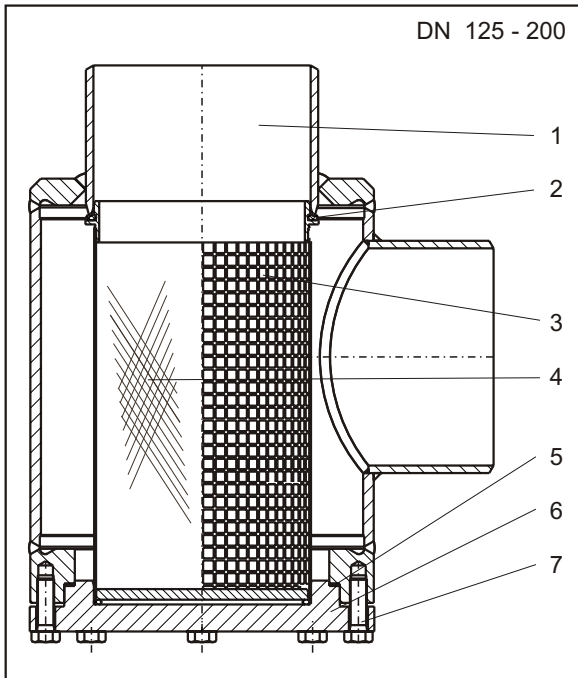
**SS**

**strainer**

TS [°C]	- 60	- 10	+ 50	+ 150
PS [bar]	18,7	25	25	25
PS [bar]	30	40	40	40

**Durchgangsform / Eckform**

**straight way ends / angle type**

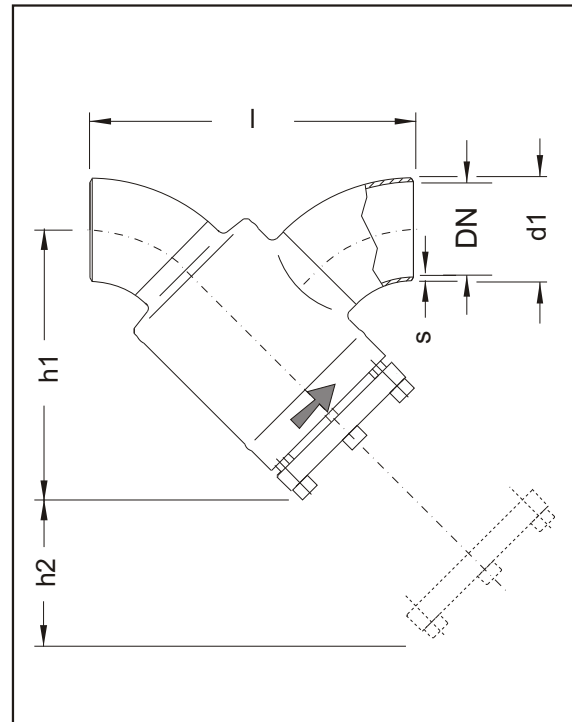


Pos.	Teil / part		Material
1	Gehäuse	body	1.0305 / 1.0488 1.4541 / 1.4301
2	O - Ring	o - ring	CR - 70
3	Lochblech	hole sheet metal	1.4541
4	Siebgewebe	wire gaze	1.4541
5	Flachdichtring K	flat sealing ring K	3.0255 / PTFE
6	Deckel	cover	1.0038 1.4305
7	Schrauben	screws	8.8 / 5.6 / A2-70

# SS      Schmutzsammler      Strainer

## SS D AE

**D** - Durchgangsform / straight way ends  
**AE** - Anschweißenden / butt welding ends



Anschlußkombinationen möglich - auf Anfrage  
connection combinations available - upon request

### Einbaulängen / lengths in mm :

DN	INCH	Anschweißenden / butt welding ends						l	h1	h2
		Reihe 1 / range 1		Reihe 2 / range 2		ANSI Sched 40				
		d1	s	d1	s	d1	s			
10	3/8	17,2	1,8	15,0	2,5	17,1	2,3	130	80	45
15	1/2	21,3	2,0	20,0	2,5	21,3	2,8	130	80	45
20	3/4	26,9	2,3	25,0	2,5	26,7	2,9	150	80	45
25	1	33,7	2,6	32,0	3,0	33,4	3,4	140	120	45
32	1 1/4	42,4	2,6	38,0	3,0	42,2	3,6	153	125	45
40	1 1/2	48,3	2,6	45,0	3,0	48,3	3,7	155	135	60
50	2	60,3	2,9	57,0	3,2	60,3	3,9	180	140	60
65	2 1/2	76,1	2,9	76,1	3,6	76,1	5,2	255	185	75
80	3	88,9	3,2	88,9	4,0	88,9	5,5	306	245	105
100	4	114,3	3,6	108,0	4,0	114,3	6,0	385	277	115
125	5	139,7	4,0	133,0	4,0	139,7	6,6	468	355	170
150	6	168,3	4,5	159,0	4,5	168,3	7,1	535	400	190
200	8	219,1	6,3	-	-	219,1	8,2	708	520	265

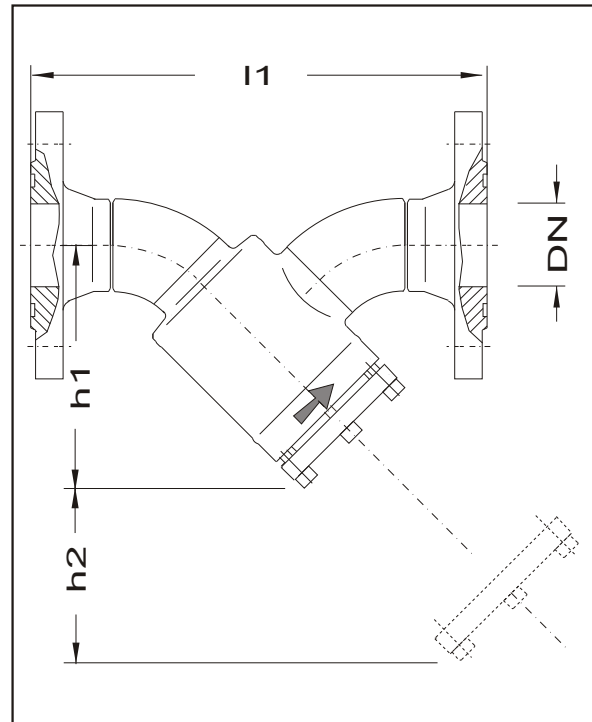
### Varianten / variants :

DN / INCH	DN / INCH	Ausführung / design Maschenweite Siebeinsatz / mesh width strainer	Werkstoff material	Anschweißenden / butt welding ends	
				Eingang / inlet	Ausgang / outlet
10 3/8	50 2	63 µm - 1000 µm	1.0305 1.0488 1.4301	Reihe 1 / range 1 Reihe 2 / range 2	
15 1/2	65 2 1/2				
20 3/4	80 3				
25 1	100 4				
32 1 1/4	125 5				
40 1 1/2	150 6				
	200 8				

# SS      Schmutzsammler      Strainer

## SS D FL

**D** - Durchgangsform / straight way ends  
**FL** - Flanschanschluß / flange connection



Anschlußkombinationen möglich - auf Anfrage  
connection combinations available - upon request

### Einbaulängen / lengths in mm :

DN	INCH	Flange / flanges			h1	h2
		AWP - Standard	DIN	ANSI B 16.5		
		l1	l1	l1		
10	3/8	193	200	-	80	45
15	1/2	193	206	226	80	45
20	3/4	213	230	254	80	45
25	1	228	220	252	120	45
32	1 1/4	241	237	267	125	45
40	1 1/2	232	245	279	135	60
50	2	266	276	307	140	60
65	2 1/2	362	359	395	185	75
80	3	413	422	446	245	105
100	4	-	515	537	277	115
125	5	-	604	646	355	170
150	6	-	685	713	400	190
200	8	-	869	912	520	265

### Varianten / variants :

DN / INCH	DN / INCH	Ausführung / design Maschenweite Siebeinsatz / mesh width strainer	Werkstoff material	Flansch flange	Zubehör / fittings
10 3/8	50 2	63 µm - 1000 µm	1.0305	AWP DIN ANSI	Flansche kpl. / AE flanges cpl. / butt welding ends Reihe1 / range 1 Reihe2 / range 2 ANSI Schedule 40
15 1/2	65 2 1/2		1.0488		
20 3/4	80 3		1.4301		
25 1	100 4		1.4541		
32 1 1/4	125 5				
40 1 1/2	150 6				
	200 8				

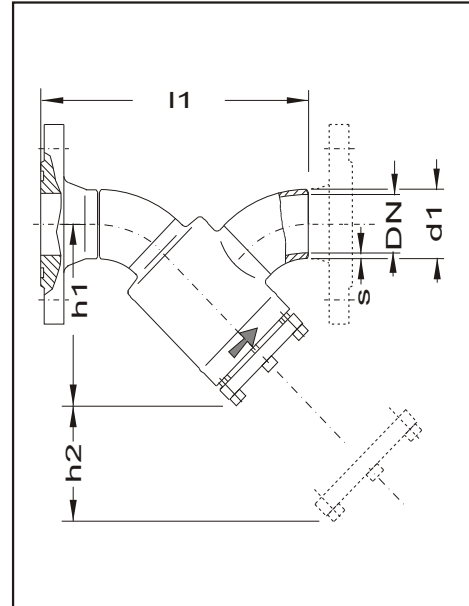
# SS                      Schmutzsammler                      Strainer

## SS D FL/AE

**D** - Durchgangsform / straight way ends  
**FL/AE** - Eintr.: Flansch / inlet: flange  
          Austr.: Schweißende / outlet: butt welding ends

## SS D AE/FL

**D** - Durchgangsform / straight way ends  
**AE/FL** - Eintr.: Schweißende / inlet: butt welding ends  
          Austr.: Flansch / outlet: flange



Anschlußkombinationen möglich - auf Anfrage  
connection combinations available - upon request

### Einbaulängen / lengths in mm :

DN	INCH	Anschweißenden / butt welding ends						Flansche / flanges			h1	h2
		Reihe 1 / range 1		Reihe 2 / range 2		ANSI Sched 40		AWP	DIN	ANSI		
		d1	s	d1	s	d1	s	l1	l1	l1		
10	3/8	17,2	1,8	15,0	2,5	17,1	2,3	162	165	-	80	45
15	1/2	21,3	2,0	20,0	2,5	21,3	2,8	162	168	178	80	45
20	3/4	26,9	2,3	25,0	2,5	26,7	2,9	182	190	202	80	45
25	1	33,7	2,6	32,0	3,0	33,4	3,4	184	180	196	120	45
32	1 1/4	42,4	2,6	38,0	3,0	42,2	3,6	197	195	210	125	45
40	1 1/2	48,3	2,6	45,0	3,0	48,3	3,7	196	200	214	135	60
50	2	60,3	2,9	57,0	3,2	60,3	3,9	221	228	242	140	60
65	2 1/2	76,1	2,9	76,1	3,6	76,1	5,2	309	307	325	185	75
80	3	88,9	3,2	88,9	4,0	88,9	5,5	360	364	376	245	105
100	4	114,3	3,6	108,0	4,0	114,3	6,0	-	450	447	277	115
125	5	139,7	4,0	133,0	4,0	139,7	6,6	-	536	549	355	170
150	6	168,3	4,5	159,0	4,5	168,3	7,1	-	610	624	400	190
200	8	219,1	6,3	-	-	219,1	8,2	-	792	814	520	265

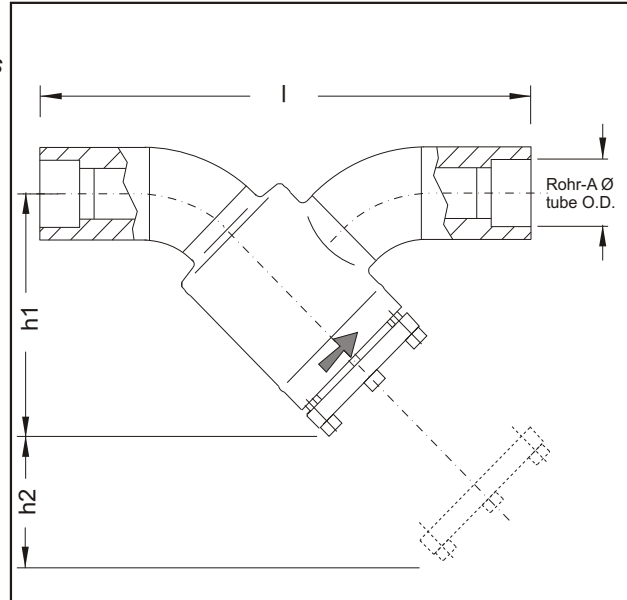
### Varianten / variants :

DN / INCH	DN / INCH	Ausführung / design Maschenweite Siebeinsatz / mesh width strainer	Werkstoff material	Flansch flange	Anschweißende butt welding ends	Zubehör / fittings
10 3/8	50 2	63 µm - 1000 µm	1.0305 1.0488 1.4301 1.4541	AWP DIN ANSI	Reihe 1 / range 1 Reihe 2 / range 2 ANSI Schedule 40	Flansche kpl. / AE flanges cpl. / butt welding ends Reihe1 / range 1 Reihe2 / range 2 ANSI Schedule 40
15 1/2	65 2 1/2					
20 3/4	80 3					
25 1	100 4					
32 1 1/4	125 5					
40 1 1/2	150 6					
	200 8					

# SS      Schmutzsammler      Strainer

## SS D LE

**D** - Durchgangsform / straight way ends  
**LE** - Lötenden / solder end



Anschlußkombinationen möglich - auf Anfrage  
connection combinations available - upon request

### Einbaulängen / lengths in mm :

		Lötenden ( Rohraußen - Ø ) / solder ends ( tube O.D. )		
DN	RA Ø	l	h1	h2
10	12	180	80	45
15	15	180	80	45
15	18	180	80	45
20	20	210	80	45
20	22	210	80	45
25	25	210	120	45
25	28	210	120	45
32	35	233	125	45
32	38	233	125	45
40	42	232	135	60
50	54	278	140	60
65	64	363	185	75
65	76	363	185	75
80	89	406	245	105
100	108	499	277	115

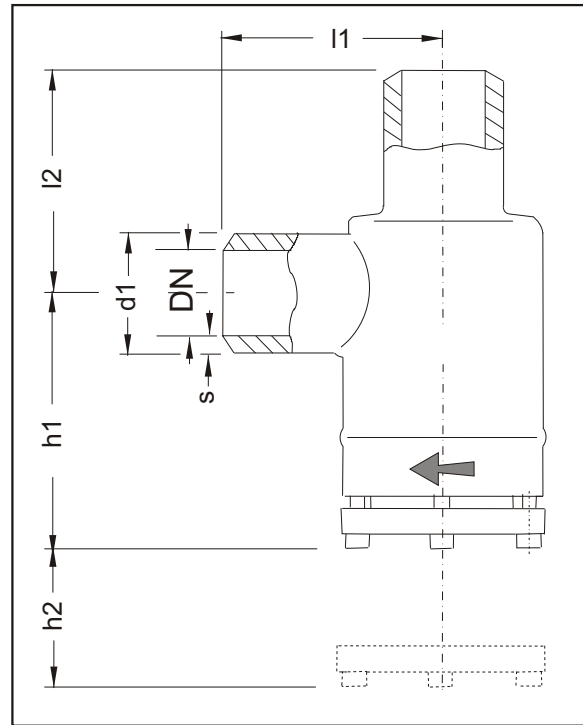
### Varianten / variants :

DN		RA Ø			Ausführung / design Maschenweite Siebeinsatz / mesh width strainer	Werkstoff / material
10	40	12	25	54	63 µm - 1000 µm	1.0305
15	50	15	28	64		1.0488
20	65	18	35	76		1.4301
25	80	20	38	89		
32	100	22	42	108		

**SS                    Schmutzsammler                    Strainer**

**SS E AE**

*E* - Eckform / angle type  
*AE* - Anschweißenden / butt welding ends



Anschlußkombinationen möglich - auf Anfrage  
connection combinations available - upon request

**Einbaulängen / lengths in mm :**

		Anschweißenden / butt welding ends									
		Reihe 1 / range 1		Reihe 2 / range 2		ANSI Sched 40					
DN	INCH	d1	s	d1	s	d1	s	l1	l2	h1	h2
10	3/8	17,2	1,8	15,0	2,5	17,1	2,3	44	61	51	50
15	1/2	21,3	2,0	20,0	2,5	21,3	2,8	44	61	51	50
20	3/4	26,9	2,3	25,0	2,5	26,7	2,9	44	61	51	50
25	1	33,7	2,6	32,0	3,0	33,4	3,4	60	60	60	60
32	1 1/4	42,4	2,6	38,0	3,0	42,2	3,6	60	60	70	60
40	1 1/2	48,3	2,6	45,0	3,0	48,3	3,7	70	70	72	85
50	2	60,3	2,9	57,0	3,2	60,3	3,9	70	70	72	85
65	2 1/2	76,1	2,9	76,1	3,6	76,1	5,2	85	85	87	105
80	3	88,9	3,2	88,9	4,0	88,9	5,5	100	100	125	150
100	4	114,3	3,6	108,0	4,0	114,3	6,0	120	120	130	160
125	5	139,7	4,0	133,0	4,0	139,7	6,6	200	200	175	240
150	6	168,3	4,5	159,0	4,5	168,3	7,1	225	225	190	265
200	8	219,1	6,3	-	-	219,1	8,2	275	275	270	370

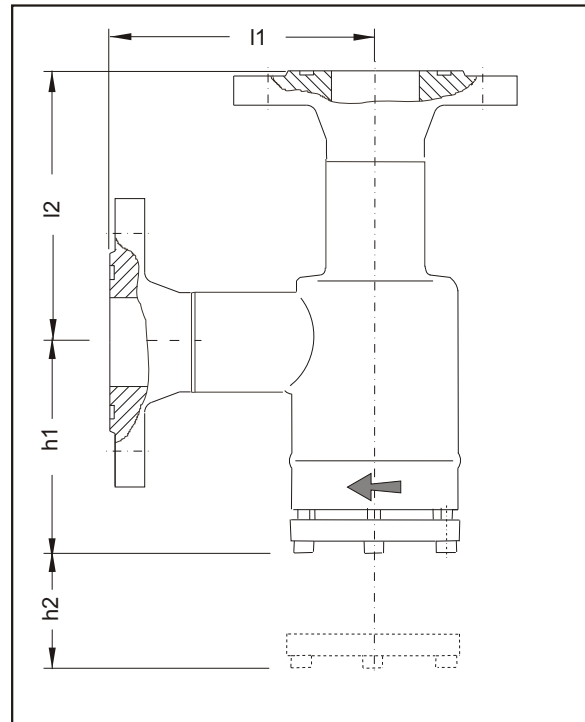
**Varianten / variants :**

DN / INCH		DN / INCH		Ausführung / design Maschenweite Siebeinsatz / mesh width strainer	Werkstoff material	Anschweißenden / butt welding ends	
						Eingang / inlet	Ausgang / outlet
10	3/8	50	2	63 µm - 1000 µm	1.0305	Reihe 1 / range 1 Reihe 2 / range 2	
15	1/2	65	2 1/2		1.0488		
20	3/4	80	3		1.4301		
25	1	100	4				
32	1 1/4	125	5				
40	1 1/2	150	6				
		200	8				

# SS      Schmutzsammler      Strainer

## SS E FL

**E** - Eckform / angle type  
**FL** - Flanschanschluß / flange connection



Anschlußkombinationen möglich - auf Anfrage  
connection combinations available - upon request

### Einbaulängen / lengths in mm :

DN	INCH	Flange / flanges						h1	h2
		AWP - Standard		DIN		ANSI B 16.5			
		l1	l2	l1	l2	l1	l2		
10	3/8	75	92	79	96	-	-	51	50
15	1/2	75	92	82	99	92	109	51	50
20	3/4	75	92	84	101	96	113	51	50
25	1	104	104	100	100	116	116	60	60
32	1 1/4	104	104	102	102	117	117	70	60
40	1 1/2	108	108	115	115	132	132	72	85
50	2	113	113	118	118	133	133	72	85
65	2 1/2	138	138	137	137	155	155	87	105
80	3	153	153	158	158	170	170	125	150
100	4	-	-	185	185	196	196	130	160
125	5	-	-	200	200	221	221	175	240
150	6	-	-	225	225	239	239	190	265
200	8	-	-	275	275	296	296	270	370

### Varianten / variants :

DN / INCH	DN / INCH	Ausführung / design Maschenweite Siebeinsatz / mesh width strainer	Werkstoff material	Flansch flange	Zubehör / fittings
10 3/8	50 2	63 µm - 1000 µm	1.0305	AWP DIN ANSI	Flansche kpl. / AE flanges cpl. / butt welding ends Reihe1 / range 1 Reihe2 / range 2 ANSI Schedule 40
15 1/2	65 2 1/2		1.0488		
20 3/4	80 3		1.4301		
25 1	100 4		1.4541		
32 1 1/4	125 5				
40 1 1/2	150 6				
	200 8				

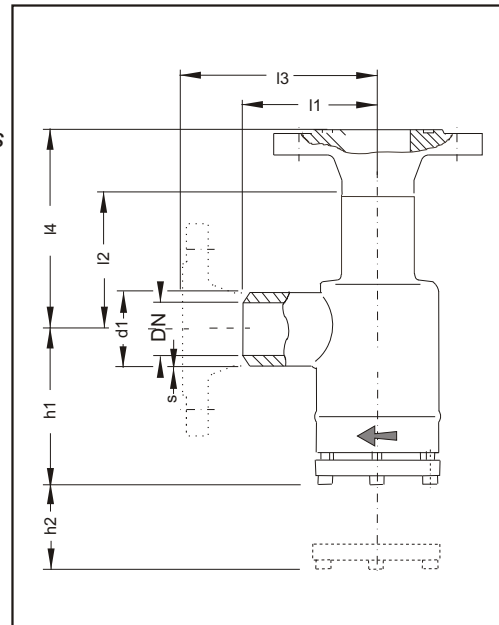
# SS                      Schmutzsammler                      Strainer

## SS E FL/AE

**E** - Eckform / angle type  
**FL/AE** - Eintr.: Flansch / inlet: flange  
          Austr.: Schweißende / outlet: butt welding ends

## SS E AE/FL

**E** - Eckform / angle type  
**AE/FL** - Eintr.: Schweißende / inlet: butt welding ends  
          Austr.: Flansch / outlet: flange



Anschlußkombinationen möglich - auf Anfrage  
connection combinations available - upon request

### Einbaulängen / lengths in mm :

		Anschweißenden / butt welding ends						Flansche / flanges									
		Reihe 1 / range 1		Reihe 2 / range 2		ANSI Sched 40		AWP			DIN			ANSI			
DN	INCH	d1	s	d1	s	d1	s	I1	I2	I3	I2	I3	I2	I3	I4	h1	h2
10	3/8	17,2	1,8	15,0	2,5	17,1	2,3	44	92	75	96	79	-	-	61	51	50
15	1/2	21,3	2,0	20,0	2,5	21,3	2,8	44	92	75	99	82	109	92	61	51	50
20	3/4	26,9	2,3	25,0	2,5	26,7	2,9	44	92	75	101	84	113	96	61	51	50
25	1	33,7	2,6	32,0	3,0	33,4	3,4	60	104	104	100	100	116	116	60	60	60
32	1 1/4	42,4	2,6	38,0	3,0	42,2	3,6	60	104	104	102	102	117	117	60	70	60
40	1 1/2	48,3	2,6	45,0	3,0	48,3	3,7	70	108	108	115	115	132	132	70	72	85
50	2	60,3	2,9	57,0	3,2	60,3	3,9	70	113	113	118	118	133	133	70	72	85
65	2 1/2	76,1	2,9	76,1	3,6	76,1	5,2	85	138	138	137	137	155	155	85	87	105
80	3	88,9	3,2	88,9	4,0	88,9	5,5	100	153	153	158	158	170	170	100	125	150
100	4	114,3	3,6	108,0	4,0	114,3	6,0	120	-	-	185	185	196	196	120	130	160
125	5	139,7	4,0	133,0	4,0	139,7	6,6	200	-	-	200	200	221	221	200	175	240
150	6	168,3	4,5	159,0	4,5	168,3	7,1	225	-	-	225	225	239	239	225	190	265
200	8	219,1	6,3	-	-	219,1	8,2	275	-	-	275	275	296	296	275	270	370

### Varianten / variants :

DN / INCH	DN / INCH	Ausführung / design Maschenweite Siebeinsatz / mesh width strainer	Werkstoff material	Flansch flange	Anschweißende butt welding ends	Zubehör / fittings
10 3/8	50 2	63 µm - 1000 µm	1.0305	AWP	Reihe 1 / range 1	Flansche kpl. / AE flanges cpl. / butt welding ends Reihe1 / range 1 Reihe2 / range 2 ANSI Schedule 40
15 1/2	65 2 1/2		1.0488	DIN	Reihe 2 / range 2	
20 3/4	80 3		1.4301	ANSI	ANSI Schedule 40	
25 1	100 4		1.4541			
32 1 1/4	125 5					
40 1 1/2	150 6					
	200 8					

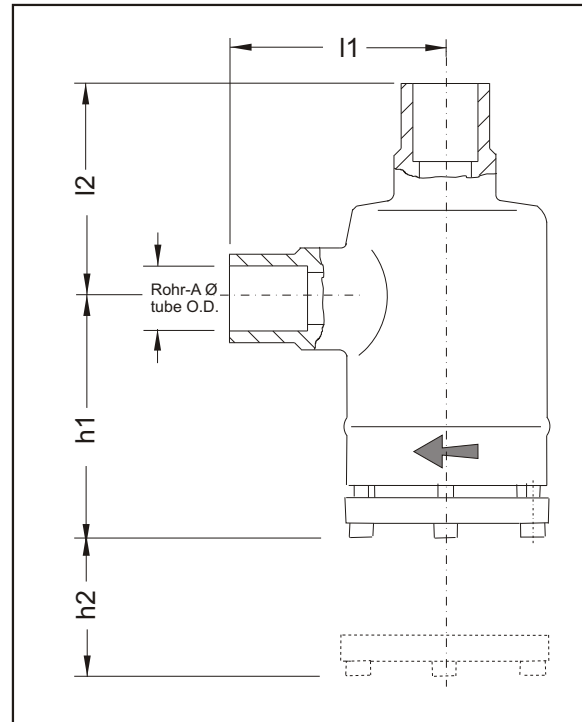
# SS

## Schmutzsammler

## Strainer

### SS E LE

**E** - Eckform / angle type  
**LE** - Lötenden / solder end



Anschlußkombinationen möglich - auf Anfrage  
connection combinations available - upon request

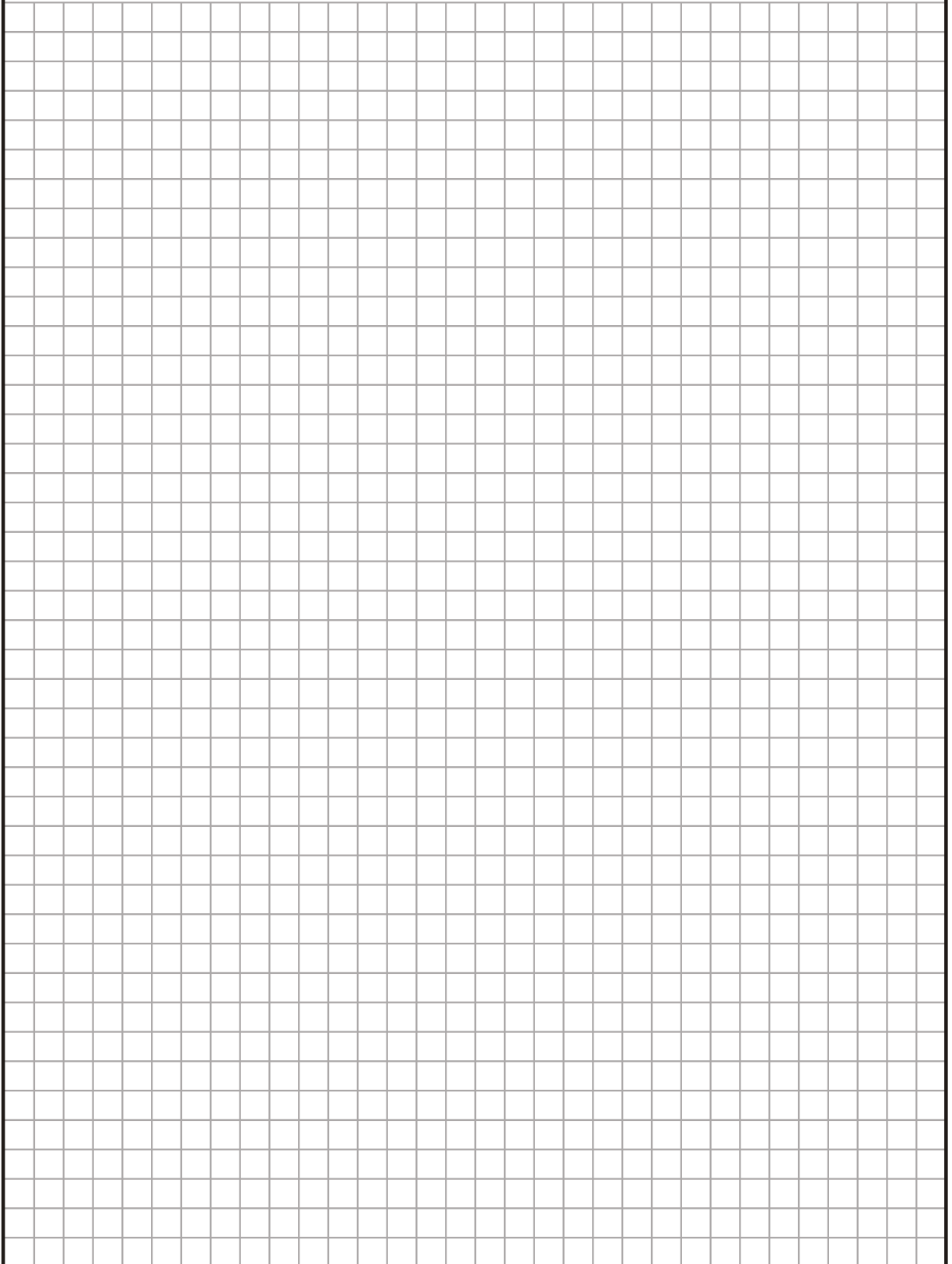
### Einbaulängen / lengths in mm :

		Lötenden ( Rohraußen - Ø ) / solder ends ( tube O.D. )			
DN	RA Ø	l1	l2	h1	h2
10	12	44	61	51	50
15	15	44	61	51	50
15	18	44	61	51	50
20	20	44	61	51	50
20	22	44	61	51	50
25	25	60	60	60	60
25	28	60	60	60	60
32	35	60	60	70	60
32	38	60	60	70	60
40	42	70	70	72	85
50	54	70	70	72	85
65	64	140	140	87	105
65	76	140	140	87	105
80	89	180	180	125	150
100	108	200	200	130	160

### Varianten / variants :

DN	RA Ø	Ausführung / design Maschenweite Siebeinsatz / mesh width strainer	Werkstoff / material
10 40	12 25 54	63 µm - 1000 µm	1.0305
15 50	15 28 64		1.0488
20 65	18 35 76		1.4301
25 80	20 38 89		
32 100	22 42 108		

**Notizen / notice**

A large rectangular area filled with a fine grid of small squares, intended for taking notes or drawing. The grid covers most of the page below the header.